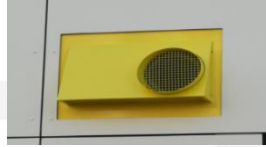


# Referenzen



# Studinest Rostock



# Neubau Gymnasium Schönefeld





## Neubau Büro „4murs“ (F)





# Hannover, Heinrich-Böll-Weg



# Herzogenaurach: Neubau von 2 Betriebskindergärten





# Rechenzentrum Frankfurt





# Haushersteller



# Haushersteller



# Haushersteller

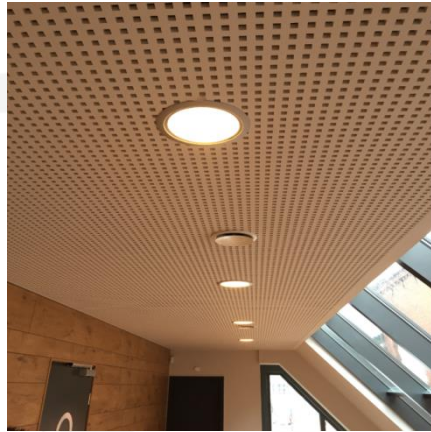




# Schönheitsklinik Berlin



# Bäckerei Leer

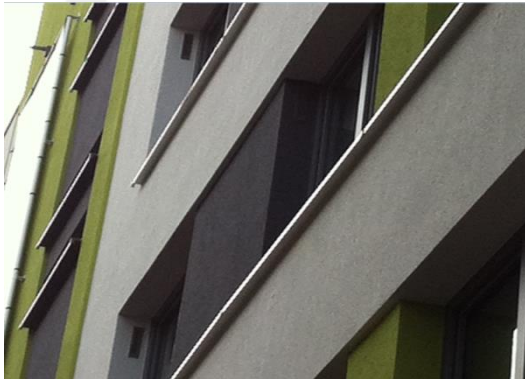


# Haushersteller

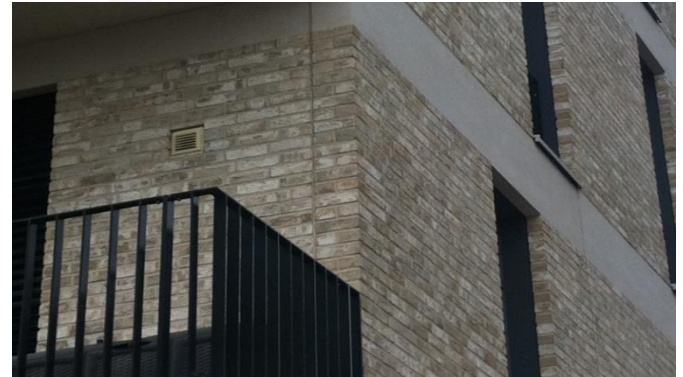




# Bremen Breitenweg



# Bremen Überseestadt & Landmarktower



# Düsseldorf Saunaclub





## Wuppertal: Werkstatt für Menschen mit Behinderung



# Riedbergwelle Frankfurt





# Witten - Hallenneubau





# Herzberg Fitnesscenter



# Hans-Böckler Realschule Bochum

AEREX  
geniovent.x 900 S



# Hans-Böckler Realschule Bochum

AEREX  
geniovent.x 900 S





# Hans-Böckler Realschule Bochum

AEREX  
geniovent.x 900 S



# Hans-Böckler Realschule Bochum

AEREX  
geniovent.x 900 S



# Hans-Böckler Realschule Bochum

AEREX  
geniovent.x 900 S





# Gymnasium Hannover



AEREX  
geniovent.x 900 S



# Landesforschungsanstalt für nachwachsende Rohstoffe (LFA)

in Gülzow – Mecklenburg-Vorpommern



# Musikerhaus Hafencity Hamburg





# Wohnneubau Schwerin



# Wohnneubau Schwerin „Alte Brauerei“





# Weltquartier Hamburg – Heimat für mehr als 1700 Bewohner aus über 30 Herkunftsländern





# Flux 7 – Europas größtes Studentenwohnheim in Passivhausbauweise in Köln





# Lodenareal Innsbruck

## Weltgrößtes Passivwohnhaus



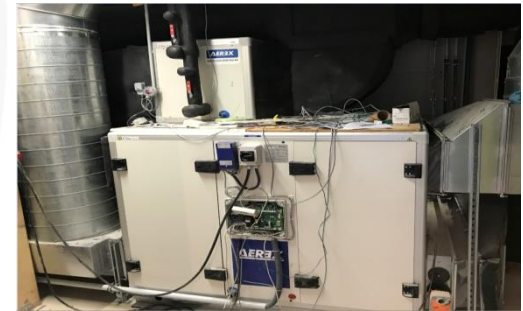


# Energetische Sanierung in Tübingen





# CONVIVUM Innov`Habitat – Norroy le Veneur / Metz (Frankreich)



# Energetische Sanierung mehrerer MFH in Heidelberg





## Energetische Sanierung von 4 Mehrfamilienhäusern in H - Langenhagen





# Schnellrestaurant „American Diner“, Schwelm



# Neubau Mehrfamilienhaus mit 63 WE in Hamburg





# Energetische Sanierung von 9 Mehrfamilienhäusern in Nürnberg





# Sanierung Bürogebäude in Beckum





# Erstes Asylbewerberwohnheim im Passivhausstandard in Reken (NRW)



# Mehrfamilienwohnhaus, Hofgeismar





## Gaststätte „Grüner Baum“ in Hamm





# Kindergarten in Beckum





# Kindergarten Uhldingen, Bodensee





# IGS Aurich



## Entsorgungsunternehmen, Heidelberg - Dossenheim



# Kreisabfallwirtschaft Northeim





# Sanitärausstellung





# Sanierung Rathaus Stadt Löhne - Passivhaus





# Passivhaus-Solarsiedlung Münster





# MFH mit 50 WE in Hamburg



## MFH mit 50 WE in Hamburg



# Sanierung Schule Poppenhausen





# Gymnasium Sulzbach



# VIVAWEST Plusenergiehaus Bottrop

VIVAWEST Modellprojekt  
Plusenergiehaus Bottrop



## Kontrollierte Be- und Entlüftung mit integrierter Wärmerückgewinnung

Über das Leitungssystem wird frische Außenluft in die Wohn- und Schlafräume geleitet. Un-erwünschte Bestandteile wie Staub werden gefiltert. Verbrauchte und feuchte Luft wird aus Küche und Bad nach außen transportiert. Im Wärmetauscher des Lüftungsgerätes wird die Wärmeenergie von der verbrauchten Luft an die frische Außenluft übertragen, ohne dass sich die Luftströme vermischen. Das Luft-Luft-Wärmerückgewinnungs-Zentralgerät Maico AEREX CRB 450-I kombiniert mit dem Maico Flex ist ein Lüftungssystem mit sehr effektiver Wärmerückgewinnung. Es verfügt u. a. über eine automatische Volumenstrombalance, die für eine konstant bereitgestellte Luftmenge von 70 bis 400m<sup>3</sup> pro Stunde sorgt.

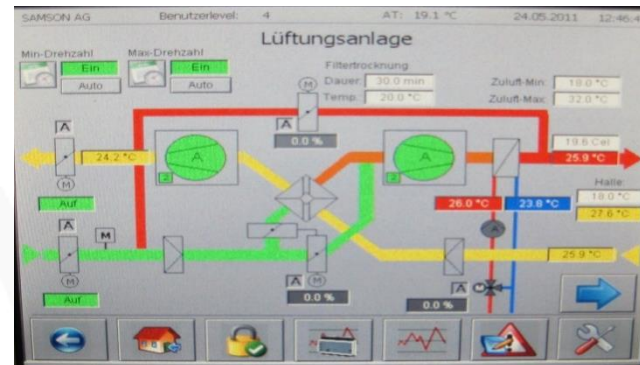
# Benedektinenhof Konstanz







# Seriensporthallen Frankfurt am Main - Steuerung über GLT



# Sanierung MFH in Berlin, Hagedornstrasse





# Neubau BBS in Lüchow





# Neubau Hauptverwaltung BKK A.T.U. in Dachau



# Neubau Clubhaus Golfclub Wolfsburg



en	Herren	Eingang	Caddyraum	Möbellag
Sirene			<input checked="" type="checkbox"/>	
Lüftungsanlage			<b>EIN 80%</b>	
Alle Lichter Gebäude				<input checked="" type="checkbox"/>
Alle Lichter Gebäude innen				<input checked="" type="checkbox"/>
Jalousien (alle)				<input checked="" type="checkbox"/>
Clubhaus Tagwert aktivieren				06:00
Clubhaus Nachwert aktivieren				22:00





# Kletterzentrum Baden-Baden des Deutschen Alpenvereins





# Umbau Kegelanlage in Michendorf bei Berlin



# Neubau Fitnesshalle in Braunschweig





# Neubau Kirchenhaus in FFM-Riedberg







# Neubau Wohnheim in Erkelenz



# Sanierung MFH zum PH, Hattingen



# Neubau Turnhalle Oy-Mittelberg



**Aussage des Hausmeisters:**  
*„Den Sportlern macht es jetzt noch mehr Spaß als vorher, besonders im Winter. Wir haben nur positive Erfahrungen gemacht. Die Luft ist seit dem Einbau des neuen Lüftungsgeräts viel besser.“*

