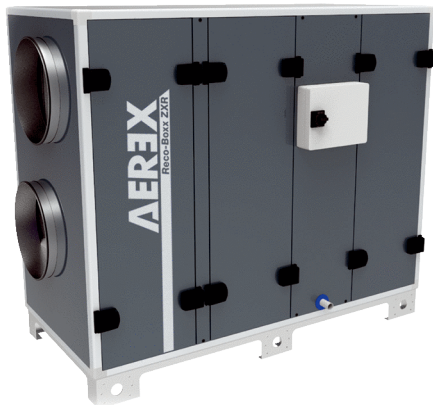


# Reco-Boxx 750 ZXR-L / EV / EN



## Kurzinformation

Luft-Luft Wärmerückgewinnungs-Zentralgerät mit modulierendem 0-100%-Bypass, Elektro-Vorheizung und Elektro-Nachheizung.

Artikelnummer 0040.1080

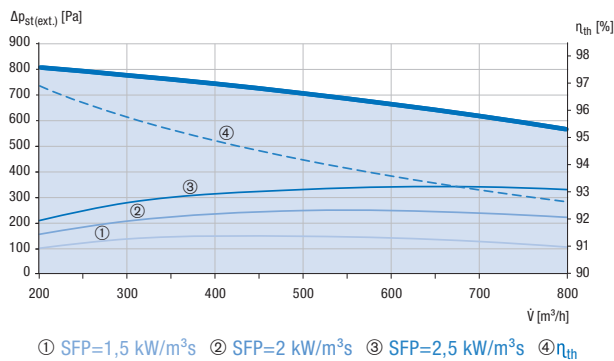
## Technische Daten

Ausführung	E-Vorheiz/ E-Nachheizregister / Linksausführung: Zuluft- und Abluftanschluss links
Fördervolumen	200 m³/h / 800 m³/h
Fördervolumen nominal	560 m³/h (0,16 m³/s)
ErP / LOT 6	NRVU / BVU, SFPint 673
Bemessungsspannung Gerät	230 V ~/N/PE
Bemessungsspannung EV	400 V/~3/N/PE
Bemessungsspannung EN	400 V/~3/N/PE
Netzfrequenz	50 Hz
Leistungsaufnahme	500 m³/h / 600 m³/h / 700 m³/h / 200 Pa / 200 Pa / 200 Pa / 239 W / 288 W / 350 W / 94,2 % / 93,6 % / 93,1 %
I <sub>Max</sub> Gerät	5,3 A
I <sub>Max</sub> EV	4,3 A
I <sub>Max</sub> EN	4,3 A
Netzstecker Gerät	CEE, 3-pol., 16 A-6h, Kabellänge: 5 m
Netzstecker EV + EN	CEE, 5-pol., 16 A-6h, Kabellänge: 5 m
Schutzart	IP 44
Empfohlene Sicherung Gerät	16A / D-10000A-3AC
Empfohlene Sicherung EV + EN	16A /D-10000A-3AC
Einbauort	innen / außen
Material Gehäuse	Aluminiumprofile, Stahlblech innen verzinkt, außen pulverbeschichtet. Wärmedämmung: 50 mm.
Gehäusedämmung	50 mm Mineralwolle, Klassifizierung A1 nach DIN 4102
Farbe	anthrazitgrau, ähnlich RAL 7016
Gewicht	330 kg
Filterart	Taschenfilter
Filterklasse	ePM1 70% / ePM 10 50%; optional Vorfilter ISO coarse >60%
Anschlussdurchmesser Kondensatablauf	DN 32
Stützenhöhe druckseitig	

# Reco-Boxx 750 ZXR-L / EV / EN

Stützenbreite druckseitig	
Stützendurchmesser druckseitig	315 mm
Stützendurchmesser druckseitig alt.	
Breite	1.680 mm
Höhe	1.465 mm
Tiefe	610 mm
Umgebungstemperatur	-20 °C bis 50 °C
max. Heizleistung EV (Frostschutz)	3.000 W
max. Heizleistung EN (elektr. Nacherwärmung Heizung)	3.000 W
Wärmetauscherbauart	Kreuz-Gegenstrom
Wirkungsgrad	85% nominal nach ErP (ohne Kondensation)
Druckreserve Max	800 Pa
Druckreserve Min	190 Pa
EN 1886 Klassifikation	T3/TB2/F9/L2/D1
Verpackungseinheit	1 Stück
Sortiment	19

## Kennlinie



## Maßzeichnung [mm]

